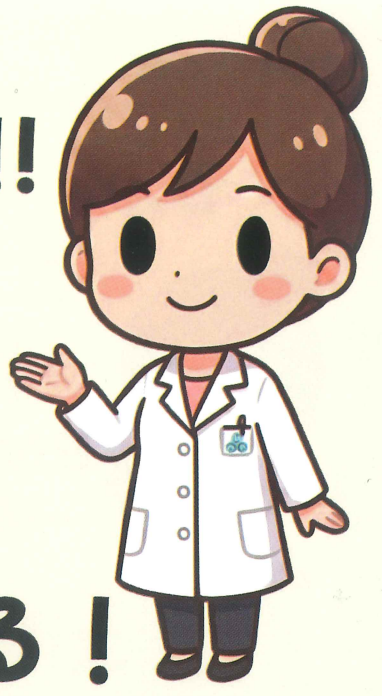




薬局選定・連絡の時間を短縮!!
あなたに必要な

「薬局」

がすぐに見つかる!



【前橋市内薬局営業MAP】

今、開いてる薬局を地図で探せる!



【在宅対応薬局一覧】

在宅訪問可否等の情報を
まとめてチェック!



【その他の薬局機能一覧】

オンライン服薬指導など
さまざまな機能で絞り込み

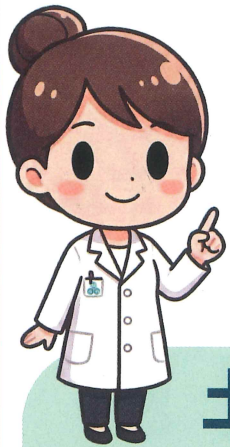


裏面では...

夜間 (19時以降)・休日・土曜午後の開局情報と
各種薬局機能一覧の詳細を掲載しています。



夜間・休日・ 土曜午後 開局リスト



日付ごとの開局薬局を
一覧で確認できます

夜間（19時以降）開局



土曜午後開局



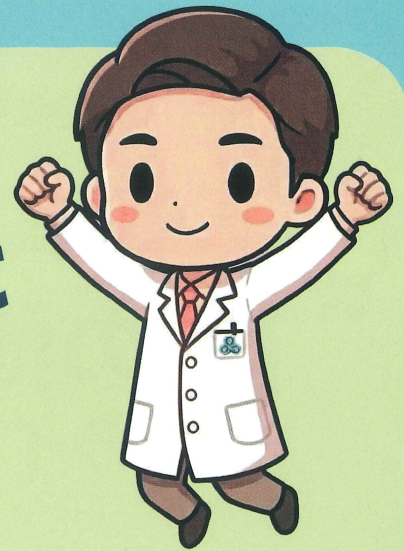
休日（日曜祝日）開局



※来局前に電話等で開局状況をご確認いただくと安心です

【その他の薬局機能一覧】 で分かること

- オンライン服薬指導の対応可否
- 緊急避妊薬取扱い
- OTC医薬品の取扱い
- 新型コロナウイルス抗原検査キット
取扱い など



※掲載項目は今後変更となる場合があります。

前橋市薬剤師会 事務局

TEL : 027-243-8580 FAX : 027-243-8684